

**Oss Retail Server**



**OPEN SYSTEM SOFTWARE**

**ΟΛΟΚΛΗΡΩΜΕΝΟ ΣΥΣΤΗΜΑ  
ΔΙΑΧΕΙΡΙΣΗΣ ΚΑΤΑΣΤΗΜΑΤΩΝ ΛΙΑΝΙΚΗΣ  
ΜΕ ΣΗΜΕΙΑ  
ΕΝΤΑΤΙΚΗΣ ΠΩΛΗΣΗΣ**

Διεύθυνση : Ι.Φωκιανού 46, 11635 Αθήνα  
Τηλ: 210 7233622 Φαξ: 2107254518  
Email : [email@opensystem.gr](mailto:email@opensystem.gr)  
Web Site : [www.opensystem.gr](http://www.opensystem.gr)  
Version 2 - 15/01/2008

Oss Retail Server

## Π Α Ρ Ο Υ Σ Ι Α Σ Η

### *ΤΟ ΛΟΓΙΣΜΙΚΟ*

Το σύστημα διαχείρισης καταστήματος Oss Retails Server αποτελεί ένα υποσύνολο εφαρμογών του επιχειρησιακού συστήματος Open accounting με σκοπό την αρτιότερη εξυπηρέτηση των αναγκών ενός καταστήματος και την ολοκληρωμένη εξυπηρέτηση των αναγκών μιας εταιρείας με πολλαπλά σημεία πώλησης.

**Υποστηρίζεται από**



**Empower your business and be among the best run!  
OSS Applications Software.**

### **Υποσυστήματα**

- Διαχείριση τιμολογίων - αγορών – πωλήσεων - εξόδων
- Διαχείριση διακινήσεων
- Ατιμολόγητα παραστατικά (Αγορών – πωλήσεων )
- Διαχείριση συναλλασσομένων καταστήματος (Εισπράξεις πληρωμές - Ταμείο )
- Έκδοση παραστατικών σε inkjet (A4) η pos printer (εκτυπωτής ταινίας) με φορολογικό μηχανισμό ΕΑΦΔΣΣ
- Ημερήσιο φύλλο συναλλαγών
- Διαχείριση φορητών χειρός
- Αποστολή και παραλαβή αρχείων από Φορητά τερματικά
- Εκτύπωση παραγγελίας ,παραλαβή και δημιουργία παραστατικού , απογραφή , έλεγχος τιμών , παραγγελία
- Έκδοση Μηχανογραφημένων αποδείξεων εισπραξης και πληρωμής
- Σύστημα Παραγωγής Ανάλωσης για καταστήματα γρήγορου φαγητού
- Σύστημα Απογραφής

### **Χρήση Ασύρματης επικοινωνίας**

- Λογισμικό για ασύρματη επικοινωνία μέσω terminal services
- Παραγγελία , Ετικέτες, Παραλαβή και δημιουργία παραστατικού , Απογραφή , έλεγχος τιμών ( ON LINE )

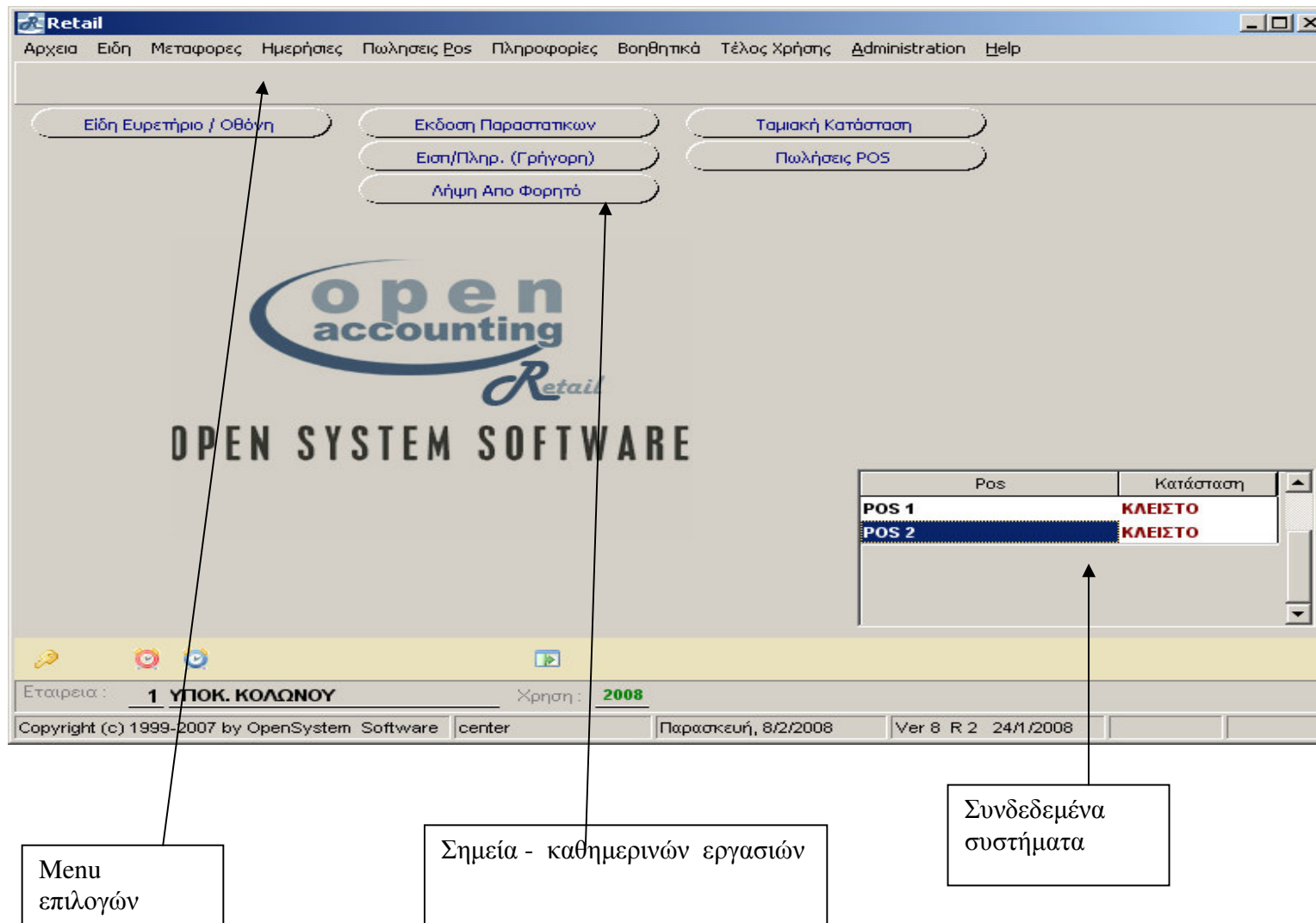
### **Σημεία εντατικής λιανικής**

- Σύνδεση με ταμειακή μηχανή On line (Star fiscal , Epson , Tec, LD628 , Synthex )
- Σύνδεση με σύστημα εντατικής λιανικής OSS Retail Pos System .

### **Χαρακτηριστικά**

- Ενιαία φόρμα διαχείρισης κινήσεων All-in-one.
- Εκτύπωση ετικετών .
- Εκτύπωση κωδικού barcode είδους στο παραστατικό .
- Πολλαπλά barcode
- Ζυγιζόμενα είδη
- Πολλαπλοί κωδικοί προμηθευτών
- Ανοικτά παραστατικά
- Έλεγχος υπολοίπου ειδών
- Έλεγχος υπολοίπου συναλλασσομένων όπου απαιτείται .
- Ισοζύγια καρτέλες ειδών
- Πολλαπλοί αποθηκευτικοί χώροι ( κεντρικός , προς επιστροφή )
- Χρήση αριθμού σειράς (serial Number)
- Πιστωτικές κάρτες
- Ισοζύγια καρτέλες συναλλασσόμενων
- Δημιουργία παραστατικού Z από πωλήσεις ημέρας
- Αναλυτικές κινήσεις αποδείξεων πωλήσεων σημείων εντατικής λιανικής.
- Στατιστικά στοιχεία εντατικής λιανικής και χονδρικής .

### Εικόνα εκκίνησης συστήματος



### Εικόνα διαχείρισης ειδών

Κωδικοί στατιστικών

Πολλαπλοί τιμοκατάλογοι

Πολλαπλοί κωδικοί προμηθευτών

Πολλαπλά barcode

Εικόνα καταχώρησης συναλλασσόμενων

Διαχείριση Συναλλασσόμενων - Μεταβολή Εγγραφής

2 Γενικά 3 Επικοινωνία 4 Οικονομικά 5 Άλλα 6 Λεπτομερείς 7 Επαφές

Τύπος ΠΙΣΤΩΤΕΣ ΔΙΑΦΟΡΟΙ Α.Φ.Μ 999289497 Κωδικός 07. .

Επωνυμία ΧΡ.ΝΙΣΚΟΠΟΥΛΟΣ & ΣΙΑ ΟΕ

Κατηγορίες που Ανήκει

Διακριτικός Τίτλος

Οδός ΣΩΚΡΑΤΟΥΣ Πόλη ΧΑΛΑΝΔΡΙ Συνοικία

Αριθμός 10 Τ.Κ. Νομός Χώρα

Περιοχή

Εφορία 52 ΧΑΛΑΝΔΡΙΟΥ Φ.Π.Α ΚΑΝΟΝΙΚΟ

Επάγγελμα Κωδ.Επάγγελμα

Συγκεντρωτική Υποχρεος Νόμισμα EURO

Τηλέφωνα Fax

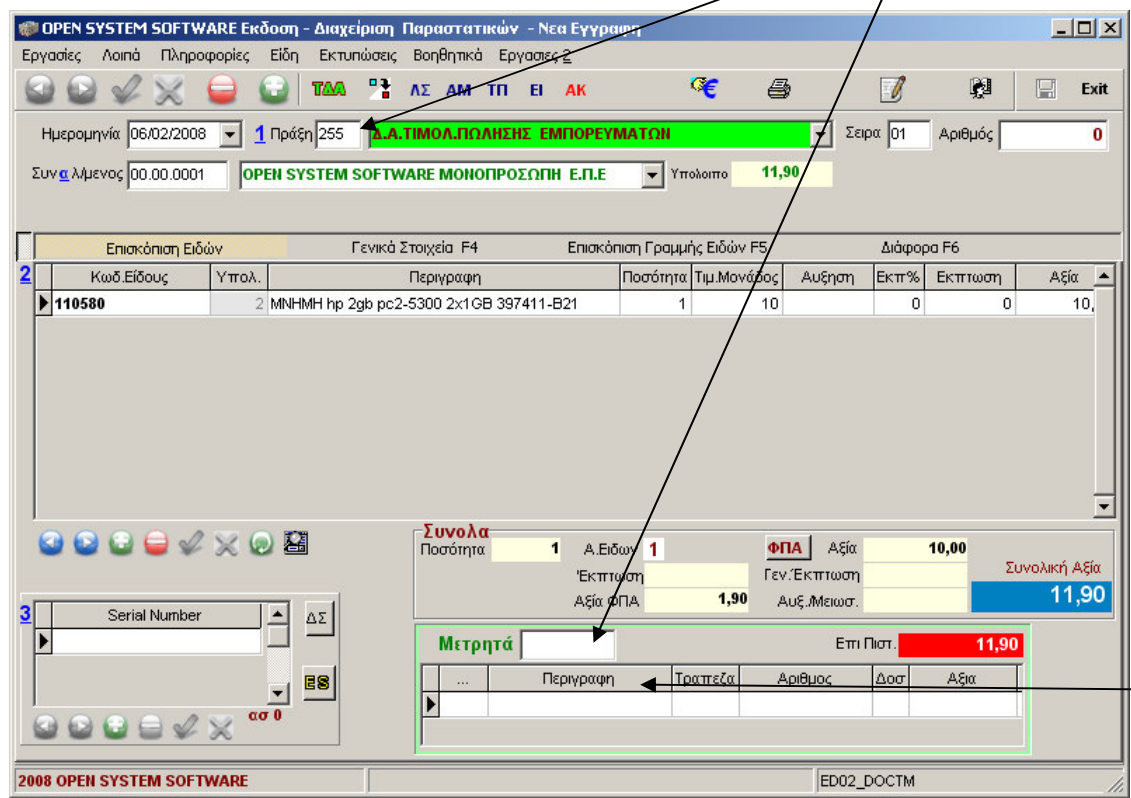
Λογ. Γ.Λογ/τικής 53.98.50.41 . ΕΛ

Σχόλιο Υποκαταστήματα

2008 ΥΠΟΚ. ΚΟΛΩΝΟΥ ED\_CUSTOMER

Εικόνα διαχείρισης κινήσεων καταστήματος

Όλες οι κινήσεις γίνονται μέσα από την ίδια οθόνη επιλέγοντας αιτία κίνησης (Διακινήσεις , Πωλήσεις , Επιστροφές , Αγορές, Πληρωμές – Εισπράξεις )



ALL - IN - ONE

Ταυτόχρονη είσπραξη η πληρωμή

Εικόνα γρήγορης κίνησης εισπραξεων η πληρωμών .

Καταχώρηση Εισπραξεων/Πληρωμων (γρηγορη)

✓ × + Exit

Εισπ/Πληρωμη ΠΛΗΡΩΜΗ

Συναλμενος 53000000 ΠΡΟΚΑΤΑΒΟΛΕΣ ΠΡΟΣΩΠΙΚΟΥ

Αιτιολογία ΠΛΗΡΩΜΗ ΠΙΑΝΝΗ ΣΩΤΟΥ

Αξία 50  Επιταγή/Π.Κ.

Εκτύπωση

Αποθήκευση

Ημερομηνία 9/12/2006 Σειρά . Αριθμός 0

Εισπραξη  
η  
πληρωμη

Έκδοση απόδειξης

## Ημερήσιο φύλλο συναλλαγών για την παρακολούθηση του ταμείου

Print Preview

COOP ΕΠΙΧΗΜΑΤΙΚΗΣ  
 ΤΗΛ./FAX : 2105124207 - ΤΗΛ. : 210599871

ΗΜΕΡΗΣΙΟ ΦΥΛΛΟ ΣΥΝΑΛΛΑΓΩΝ Χρήση : 2008

Από : 8/1/2008 Έως : 8/1/2008 Υποκατάστημα : ΥΠ. ΚΟΛΩΝΟΣ

1	ΑΠΟΛΟΓΙΑ	ΒΕΓΓΡΑ ΕΒΕΣ	ΠΛΗΡΩΜΕΣ	ΑΓΟΡΕΣ	ΠΩΛΗΣΕΣ	Δ.Α.
<b>ΥΠΟΛΟΙΠΟ ΠΡΟΗΓΟΥΜΕΝΗΣ</b>						
<b>Υπολοιπο Ταμείου πς 7/1/2008</b>		<b>633,47</b>				
ΣΥΜΦΗΦΙΣΤΙΚΑ						
ΤΔΑ ΠΩΛ Α 7 ΛΥΧΝΟΣ ΕΠΕ					17,90	
Συνολο Πωλησεων					17,90	
ΔΕ Α 5 ΦΛΩΡΔΗΣ						
ΔΕ Α 6 ΦΡΕΣΛΑΝΤ ΕΝΛΑΣ Α ΕΒΕ						
Συνολο ΣΥΜΦΗΦΙΣΤΙΚΑ					<b>17,90</b>	
Εισπ.ράζει/Γλ.πρωμες						
ΦΙΑΛΕΣ						
ΚΟΥΠΟΝΑ						
Π.ΚΑΡΤΕΣ						
ΕΠΙΣΤΡΟΦΕΣ						
Δ.ΩΡΟΕΠΙΤΑΓΕΣ						
Συνολο						
ΒΕΓΓΡΑ ΞΗ Α 7 ΛΥΧΝΟΣ ΕΠΕ ΤΔΑ ΠΩΛ - Νο Α 7 ΛΥΧΝΟΣ ΕΠΕ					17,90	
Συνολο Λοιπων Βισπ.ραζειων					17,90	
Συνολο Εισπ.ραζει/Γλ.πρωμες					<b>17,90</b>	
<b>ΥΠΟΛΟΙΠΟ ΗΜΕΡΑΣ</b>		<b>17,90</b>				
ΝΕΟ ΥΠΟΛΟΙΠΟ ΤΑΜΒΟΥ						
<b>Υπολοιπο Ταμείου</b>		<b>651,37</b>				

Κινήσεις σημείων

Παρακολούθηση Ταμείου

7 ΦΕΒΡΟΥΑΡΙΟΥ 2008 19:36 μμ Page 1 of 1

0% Page 1 of 1

### Παρακολούθηση πωλήσεων ανά σημείο πώλησης

The screenshot shows the 'Πωλήσεις POS' application window. At the top, there are navigation buttons like 'Printer', 'Επιλογές', and 'Exit'. The main area displays the date 'Σάββατο' and '05/01/2008' with navigation arrows. Below this, there are tabs for 'Πωλήσεις' and 'Ανάλυση ΦΠΑ'. The central part of the window contains a table with the following data:

	POS 1	POS 2	Σύνολα
► Πωλήσεις	2.420,30	1.535,45	3.955,75
ΦΙΑΛΕΣ	0,42	0,42	0,84
ΜΕΤΡΗΤΑ	2.417,53	1.529,62	3.947,15
ΕΠΙΣΤΡΟΦΗ	2,35	5,41	7,76
Σύνολα Εισπρ.	2.420,30	1.535,45	3.955,75
Αριθμός Συναλλαγών	250	157	407
Ακυρες Αποδείξεις	1	2	3
Αξία Παράνομων Αποδείξεων			

At the bottom of the window, the footer contains the text '2008 ΥΠΟΚ. ΚΟΛΩΝΟΥ' on the left and 'PR\_tamixbymach' on the right.

Διαχείριση εγγραφών (από φορητά ή ασύρματα τερματικά) για παραγγελία η παραλαβή .

Διαχείριση

Εργασίες

Ημερομηνία: 12/12/2006 Τύπος: Παραγγελία Αριθμός Παραγγελίας:

Αποθήκη: ΥΠ. ΑΡΙΣΤΟΤΕΛΟΥΣ ΑΘΗΝΑ Νο: 705

Barcode	Είδος	Περιγραφή	Ποσότητα
5202289725741	1130079	VAT 69 ΟΥΙΣΚΥ -0,70	6
50196135	1130015	BL & WHITE 700ML WHISKY	10
5027662700401	1130136	ROYAL SCOTTISH 700ML WHISKY 40%	4
5000281020297	1130069	URSUS ROTER 700ML	4
7312040017683	1130003	ABSOLUT 700ML BOTKA BLUE	4
5000331003089	1130044	SERKOVA VODKA 700ML	6
5010314700003	1130019	FAMOUS GROUSE 750ML	4
5000289020602	1130020	GORDON'S GIN 700ML	8
7501035042131	1130070	TEKIAA CUERVO ESPEC. 700ML 38%	2
5201005009141	1110008	AMITA MOTION 0,33LT	8
5201005061491	1110022	AMITA 200ML FUN RED	10
5201005001862	1110000	AMITA NEKTAR Π-Μ-Β 1LT	4
5201469000401	1111150	ΛΑΚΩΝΙΑ JUNIOR BLUE 250ML	12
5201156221232	1100070	7 UP ΚΟΥΤΙ 330ML	12

2006 ΥΠΟΚ. ΑΡΙΣΤΟΤΕΛΟΥΣ ED\_M

## Εκτύπωση ετικετών μετά από παραλαβή ειδών .

Barcodes Preview

Εργασίες Ρυθμίσεις

Φόρμα Ετικετών ΕΤΤΙΚΕΤΕΣ ΓΙΑ TOSHIBA

Exit

Επιλογή Παραστατικών Επιλογή Ειδών

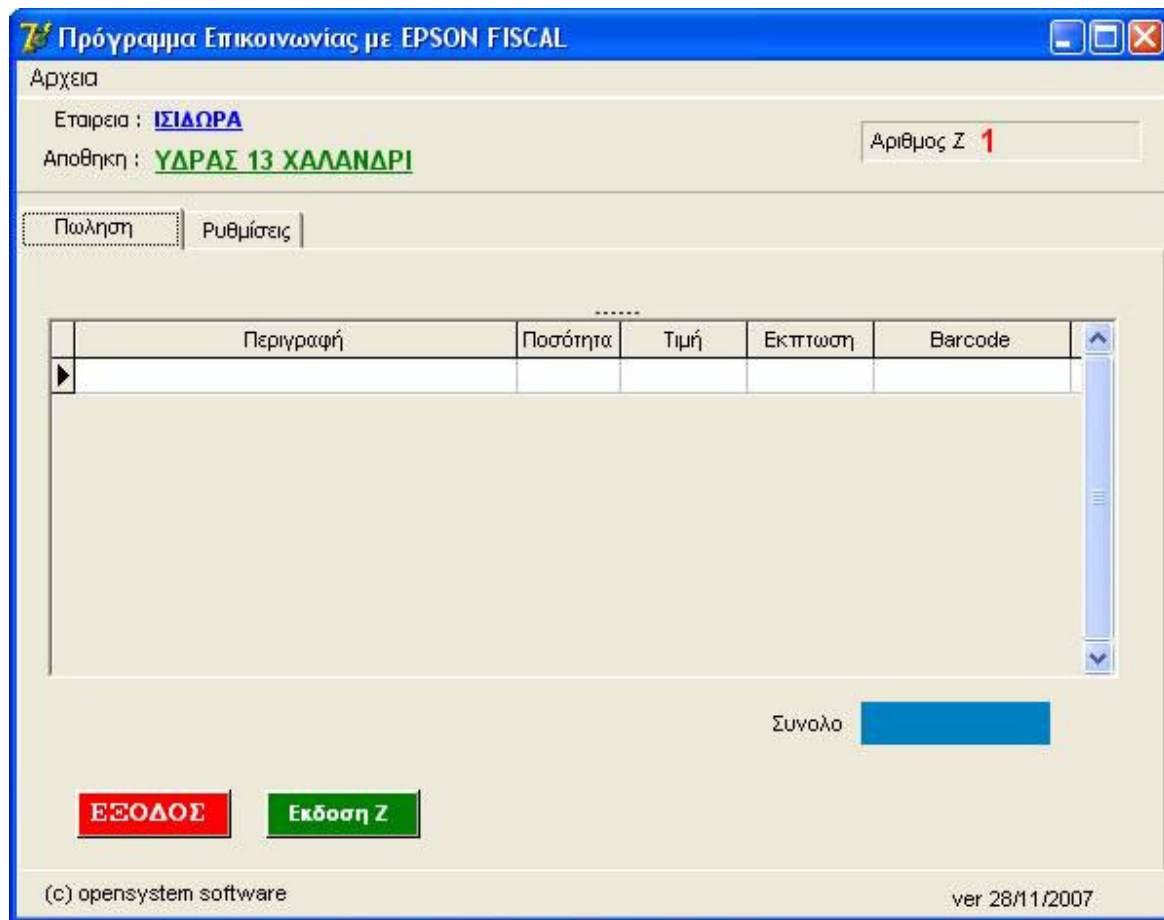
Εκτύπωση

Ετικέτες	Κωδικός	Barcode	Περιγραφή	Τιμή
4	1970124	7322540177923	SLIPAD TENA SUP MED. 12Τ -20%ΦΘΗΝ	6,05
4	1970039	7322540058192	SLIPAD PANTS LARGE 8	10,58
4	2060042	5201395334113	DIXAN 12Μ Β.ΑCTION ΣΑΚΚΟΥΛΑ	4,82
10	2100091	5202630010090	ΞΕΣΚΟΝΟΠΑΝΟ ΣΥΣΚ 3Τ.	0,45
6	2020009	5201321767121	ΑΝΑ ΞΥΔΙ ΒΑΤΟΜ 750ΜΛ	1,82
6	2020066	8714789116952	PALMOL ΦΡΑ/ΒΑΤΟΜ500	1,49
4	2040060	5201386250545	ΑΖΑΧ ΛΟΥΛ. ΑΝΟΙΞΗ 1L	2,28
4	0980046	3065890004559	ΚΙΤΕΚΑΤ ΖΕΛΕ 100ΓΡ ΚΟΤ-ΑΡΑΚ-ΣΥΚ.	0,35
6	0980139	8000550503954	ΓΟΥΡΜ ΜΟΥΣ ΚΟΤ-ΠΑΠΙΑ 195Γ ΤΚΛ=3,44	0,67
4	0980101	3222270177375	ΓΟΥΡΜ ΜΟΣ/ΣΠΚΑΡ 400Γ ΤΚΛ=2,45	0,98
4	0980086	3010470146501	ΓΟΥΡΜΕΤ ΠΑΤΕ ΒΟΔ.400 ΤΚΛ=2,45	0,98
4	0980135	8000550506047	ΓΟΥΡΜ ΠΑΤΕ ΣΥΚ-ΜΟΣΧ 195Γ ΤΚΛ=3,44	0,67

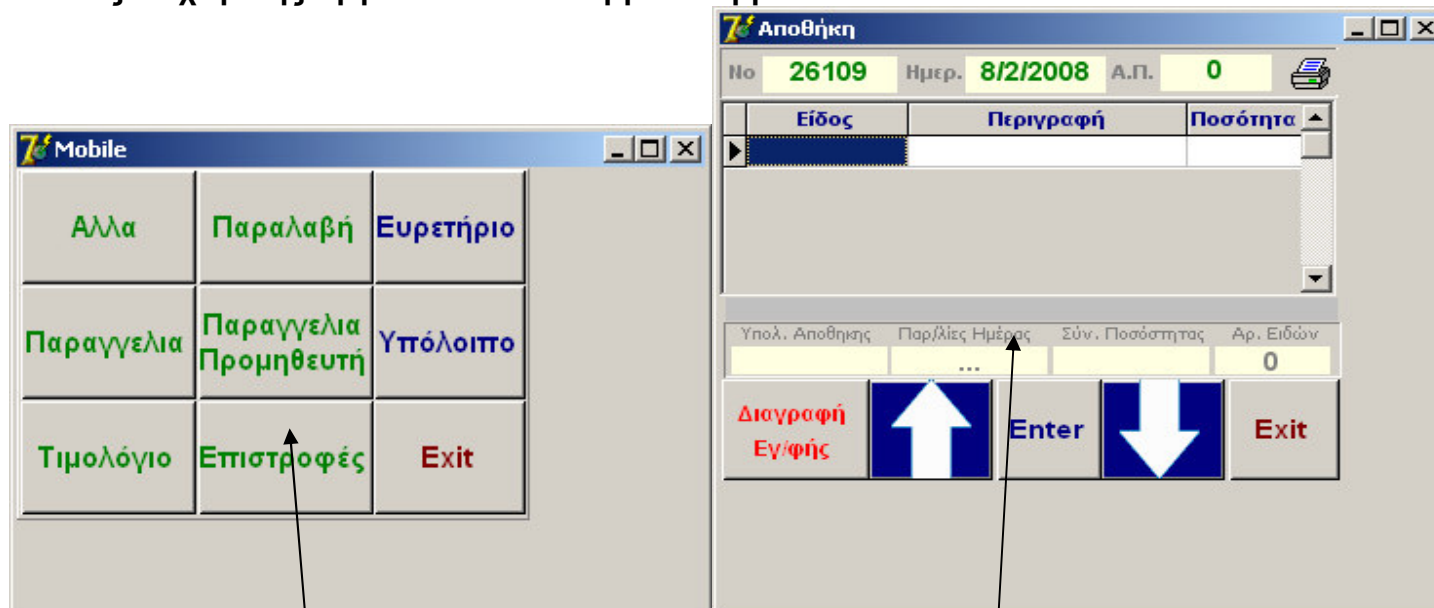
Σύνολο ετικετών 831

2006 ΥΠΟΚ. ΑΡΙΣΤΟΤΕΛΟΥΣ PR\_BARCODEML

### Σύστημα επικοινωνίας με ταμειακές μηχανές



### Εικόνες διαχείρισης εργασιών από ασύρματα τερματικά



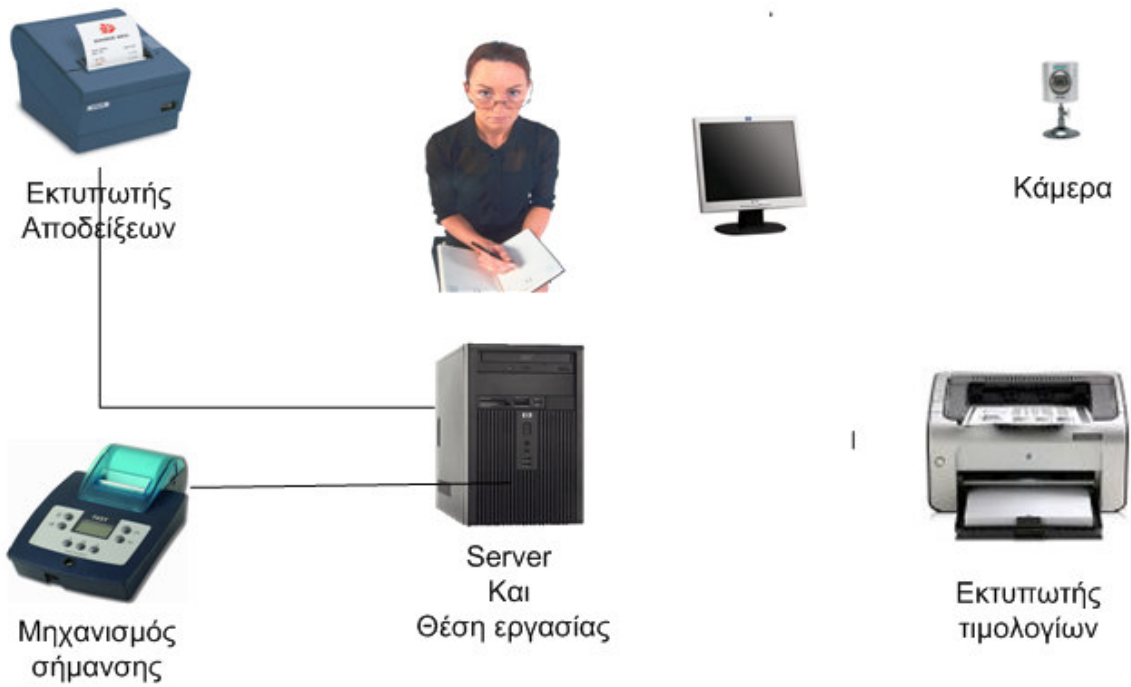
Μενού εργασίας  
Από ασύρματο τερματικό

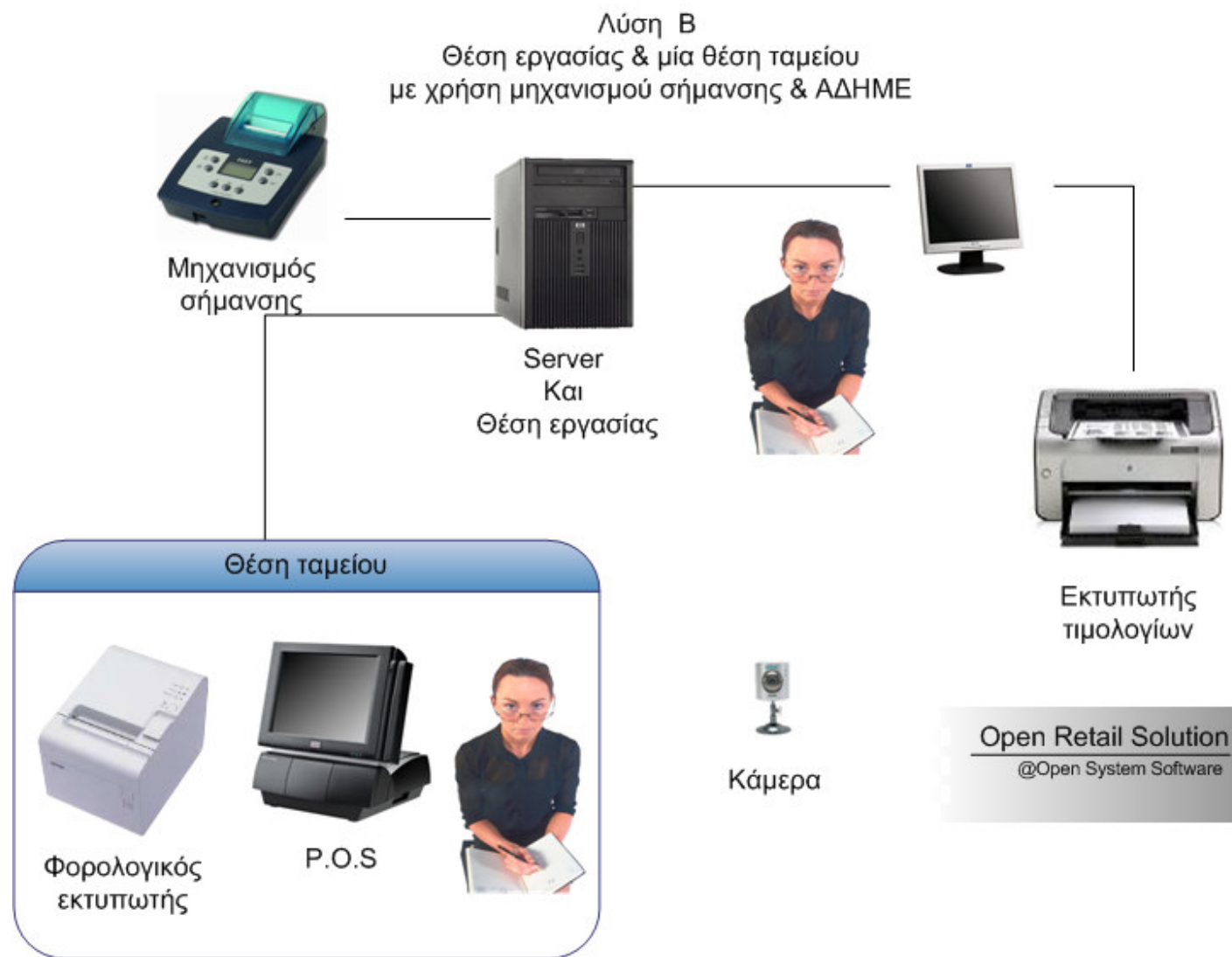
Όθνη ετοιμασίας  
παραγγελίας πελάτη

# *Συνθέσεις*

Open Retail Solution  
@Open System Software

Λύση Α  
Θέση εργασίας & θέση πώλησης





Λύση Γ  
Θέση εργασίας με ταμειακή μηχανή



**ΠΡΟΑΙΡΕΤΙΚΑ**

Μηχανισμός  
σήμανσης

Εκτυπωτής  
τιμολογίων



Ταμειακή  
Συνδεδεμένη  
On/Line

**Open Retail Solution**  
@Open System Software

ΛΥΣΗ ΜΕ ΣΥΝΔΥΑΣΜΟ ΕΠΙΛΟΓΩΝ

Open Retail Solution  
@Open System Software

Κεντρική θέση εργασίας



(B) Σύστημα P.O.S με ΑΔΗΜΕ



(A) Με ταμειακή



(Γ) Σύστημα P.O.S με ΕΑΔΦΣΣ και εκτυπωτή



Oss Retail Server

### *Κυριότερα οφέλη*

- Ενιαία φόρμα διαχείρισης κινήσεων **All-in-one**
- Έκδοση παραστατικών σε inkjet (A4) η pos printer (εκτυπωτής ταινίας) με φορολογικό μηχανισμό ΕΑΦΔΣΣ
- Ημερήσιο φύλλο συναλλαγών
- Έκδοση Μηχανογραφημένων αποδείξεων είσπραξης και πληρωμής
- Σύστημα Παραγωγής Ανάλωσης για καταστήματα γρήγορου φαγητού
- Σύστημα Απογραφής
- Λογισμικό για ασύρματη επικοινωνία μέσω terminal services
- Σύνδεση με ταμειακή μηχανή **On line (Star fiscal , Epson , Tec, LD628 , Synthex )**

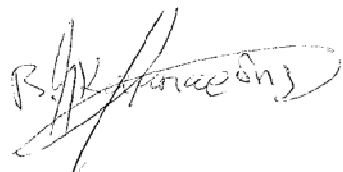
Oss Retail Server

*Επόμενα βήματα*

Είναι ευνόητο ότι στην παρουσίαση περιγράφονται μερικές από τις δυνατότητες της εφαρμογής μας .  
Επιφυλασσόμεθα μετά την πρόσκλησή σας για μία επίδειξη σε πραγματικό περιβάλλον εργασίας.

Με τιμή

ΚΑΜΠΙΑΡΔΗΣ ΒΛΑΣΗΣ

A handwritten signature in black ink, appearing to read 'B. Kampiaridis', written over a faint, circular stamp or watermark.

Oss Retail Server

## Η ΕΤΑΙΡΕΙΑ ΜΑΣ

Η **Open System Software** έχει μακρά εμπειρία στον τομέα της δημιουργίας λογισμικού για την ελληνική αγορά με άξονα εφαρμογές για εμπορικές, και βιομηχανικές, επιχειρήσεις καθώς και σε εφαρμογές κάθετων αγορών για συγκεκριμένες ομάδες επιχειρήσεων .

### *Οι Στόχοι μας*

- Η γρήγορη και σωστή πληροφόρηση των επιχειρήσεων .
- Η ταχύτητα στην διεκπεραίωση εργασιών των χειριστών.
- Η βελτίωση των συνθηκών εργασίας χρησιμοποιώντας τους Η/Υ.

### *Οι Απαιτήσεις σας*

- ❖ Η προσφορά υψηλού επιπέδου υπηρεσιών προς την πελατεία σας.
  - Προϋπόθεση είναι η ύπαρξη υποδομής συστήματος παροχής πληροφόρησης.
- ❖ Το χαμηλό κόστος σε συνδυασμό με την μέγιστη απόδοση.
  - Προϋπόθεση είναι η κατάλληλη τεχνογνωσία του αντικειμένου την οποία και διαθέτουμε.

### *Η Εφαρμογές μας*

Όλες οι εφαρμογές είναι απόλυτα παραμετρικές και η σχεδίαση τους προσπαθεί να καλύπτει όλο το φάσμα των αναγκών που υφίστανται στις επιχειρήσεις

### *Ασφάλεια*

Οι εφαρμογές παρέχουν πολλά επίπεδα ασφάλειας ανάλογα με την πρόσβαση που επιθυμείτε να έχουν οι χειριστές για την καλύτερη διαχείριση και ασφάλεια των πληροφοριών.